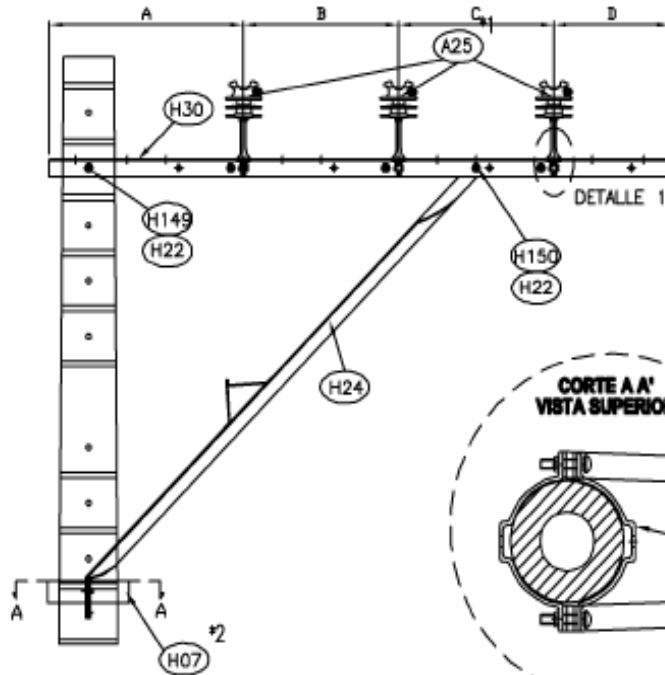
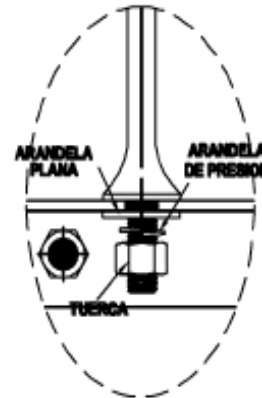


VISTA FRONTAL

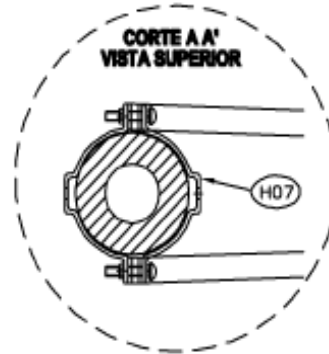


DETALLE 1



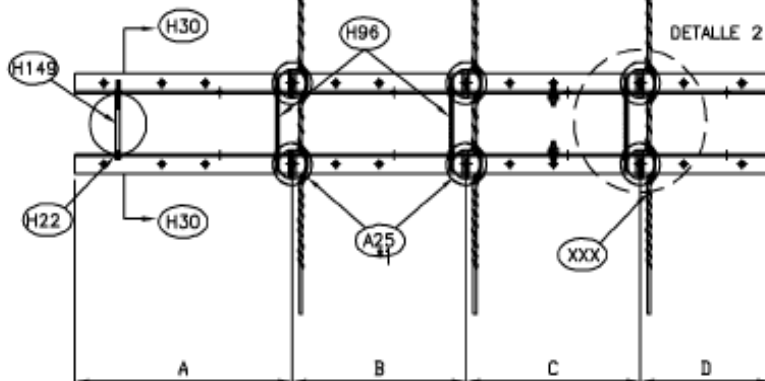
DETALLE 1
FIJACION AISLADOR

CORTE A A'
VISTA SUPERIOR

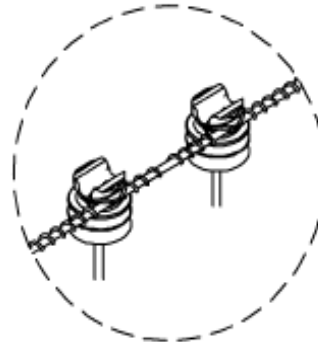


DETALLE 2
RETENCION PREFORMADA
TIPO OMEGA® ACSR 1/0

VISTA SUPERIOR



DETALLE 2



Notas:

*1 Aislamiento según condiciones ambientales



ESTRUCTURA TIPO BANDERA TRIFASICO ANGULO 5A20-30 13,2KV

NTE15.MPM1.P1

Versión 1.0

19/05/2016

LISTA DE MATERIALES

| SIMBOLO | CODIGO | DESCRIPCION MATERIAL | UNIDAD | CANTIDAD |
|---------|--------|---|--------|----------|
| H31 | | CRUCETA GALVANIZADA 2 1/2" x 2 1/2" x 1/4" x 2.40m | U | 2 |
| H22 | | ARANDELA PLANA REDONDA 5/8" | U | 20 |
| H15 | | ARANDELA CUADRADA PLANA 2x2x5/8" | U | 8 |
| H95 | | PERNO ESPIGO ACERO GALVANIZADO 3/4"x3/4"x3" | U | 6 |
| A25 | | AISLADOR HIBRIDO (POLYMERIC - CERAMIC) TABAN NIROO - 13.2KV | U | 6 |
| H107 | | RETENCION PREFORMADA "OMEGA" ACSR 1/0 | U | 3 |
| H149 | | TORNILLO ACERO GALVANIZADO CON TUERCA 5/8"x12" | U | 1 |
| H24 | | DIAGONAL METALICA RECTA 1.5m | U | 2 |
| H154 | | TORNILLO ACERO GALVANIZADO CON TUERCA 5/8"x10" | U | 1 |
| H150 | | TORNILLO ACERO GALVANIZADO CON TUERCA 5/8"x 2" | U | 2 |
| H07 | | COLLARIN ABRAZADERA GALVANIZADO DOBLE SALIDA 6-7 | U | 1 |
| H96 | | PERNO DE ROSCA CORRIDA GALVANIZADO 5/8"x12" | U | 3 |

NOTAS: